

Spacemaker Ståstöd

Bruksanvisning



Spacemaker ståstöd med elvinsch och räcke

Studera denna bruksanvisning noggrant innan ni börjar använda ståstödet.

Om ni har några frågor rörande användningen eller underhållet av ert nya ståstöd och inte hittar svaren i bruksanvisningen kontakta oss.

Endast personal som läst och förstått instruktionerna för användning och underhåll, som beskrivs på följande sidor, får använda ståstödet.

Spacemakers ståstöd är utvecklat för effektiv ståträning både på institution och i hemmiljö.

Med ståstödet erhålles en nyttig belastning av skelettet, samtidigt som mag-/lungfunktion och blodcirkulation förbättras.

Högsta brukarvikt 120 kg.

Spacemaker Ståstöd

INNEHÅLLSFÖRTECKNING

Allmän beskrivning	1
Innehållsförteckning	2
Användningsområde	3
Ståstödet delar	3
Uppackning/Montering av ståstödet	4
Montering av ståstöd utan elvinsch	4
Montering av ståstöd med elvinsch	4
Montering av räcke (tillbehör)	5
Inställning av ståstödet	6
Inställning av konsol	6
Inställning av vinsch	6
Inställning av överdel	6
Inställning knästödet	6
Brukarreglage ståstödet (stöd med vinsch)	7
Handkontroll	7
Nödsänkning	7
Användning av ståstödet	7
Placering av sele	7
Placering av ståstödet	7
Lyft av brukaren med konsol	8
Lyft av brukaren med elvinsch	8
Sänkning av brukaren	8
Säkerhetsinstruktioner	8
Teknisk specifikation	10
Garanti	10
CE - märkning	10
Sprängskiss	11
Förklaring sprängskiss	12

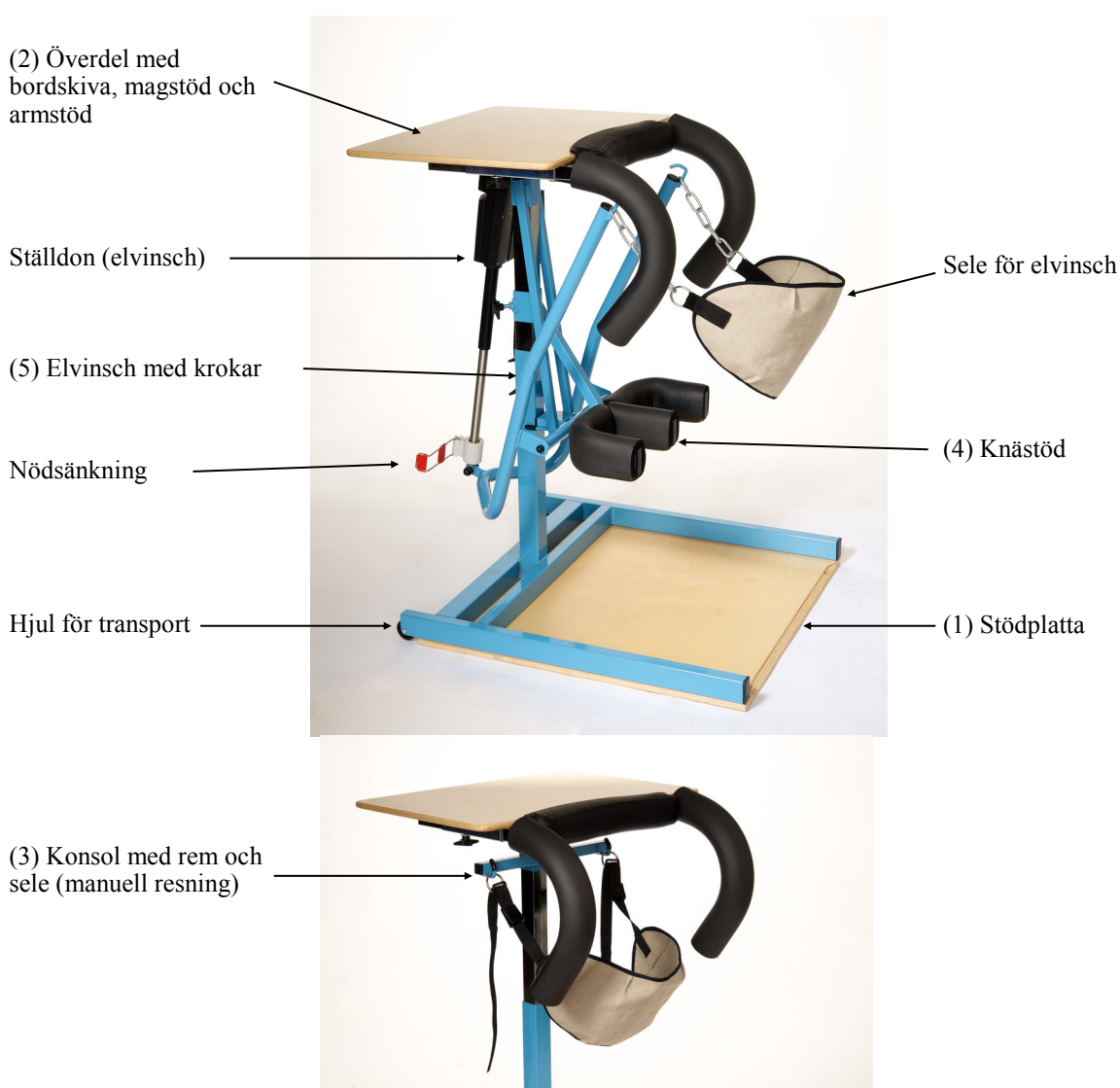
Spacemaker Ståstöd

ANVÄNDNINGSSOMRÅDE

Spacemaker ståstöd är avsedd för, efter ordination av behörig personal, ståträning på både institution som i hemmiljö. Uppresning/sänkning i ståstödet bör aldrig göras av brukaren själv.

STÅSTÖDETS DELAR

Ståstödet består av



Spacemaker Ståstöd

UPPACKNING/MONTERING

MONTERING AV STÅSTÖD UTAN ELVINSCH

1. Placera stödplattan (1) på golvet.
2. Placera överdel (2) upp och ner med bordsskivan mot golvet.
3. Kontrollera att den påmonterade konsolen (3) för selen är fastspänd ca 10 cm från bordsskivan.
4. Montera knästöd (4) på överdelspelare (2)
5. Vid användning av gaskolv (tillbehör) för utbalansering av bordsskiva, placeras denna i stödplattans pelare (1)
6. Ta överdel (2) med påmonterad konsol (3), knästöd (4) och placera i stödplattans pelare (1). Justera höjd och spänn fast med de två rattarna.
7. Trä på ett av cellgummiskydden på vardera armstöden respektive knästöden
8. Montera de två rattarna under bordsskivan i spåren på de båda beslagen. Justera bordsskivan och spänn fast.
9. Häng på remmen med stjärtlapp på konsolen.
OBS selen till manuellt ståstöd får aldrig användas till ståstöd med elvinsch.

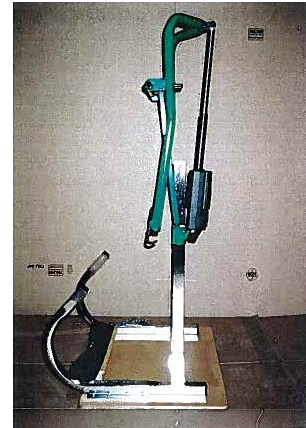
MONTERING AV STÅSTÖD MED ELVINSCH

1. Stoppa i den bifogade rörbiten i underdelens pelare
2. Placera ståstödsskivan (2) med bordsskivan mot golvet.



Spacemaker Ståstöd

3. Placera elvinschen (5) enligt bild. OBS viktigt att placera vinschen högt upp på överdelspelaren.



4. Stick knästödet (4) genom lyftarna på elvinschen och placera knästödet på överdelspelaren enligt bild.



5. Placera elvinschen (5) så nära bordsskivan som möjligt och spänn fast.

6. Se sedan punkt 5,7,8 och 9 under Montering av ståstöd utan elvinsch ovan.



MONTERING AV RÄCKE BORDSSKIVA (TILLBEHÖR)

Ta bort ändpluggarna i fyrkantsprofilerna under bordsskivan. Skjut in räckets fyrkantsrör i profilerna och skruva åt.



Spacemaker Ståstöd

INSTÄLLNING AV STÅSTÖDET

INSTÄLLNING AV KONSOL (ståstöd utan vinsch)

Lossa stjärnratten och placera konsolen på önskad höjd. Dra åt ratten ordentligt.



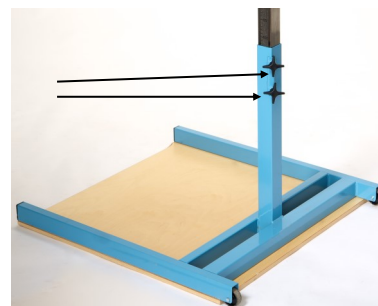
INSTÄLLNING AV VINSCH

Kör upp vinschen med handkontrollen till sitt toppläge. Höjdinställningen av vinschen görs med dess justeringsratt. Se till att vinschen inte kommer i konflikt med någon av ramdelarna.

INSTÄLLNING AV ÖVERDEL

Justera överdelen så att brukaren har möjlighet att, vid behov, få stöd för sina armar.

Inställningen sker genom att lossa de två rattarna. Efter inställning till önskad höjd spänns rattarna åter.



INSTÄLLNING AV KNÄSTÖD

Höjdinställningar av knästödet görs med stjärnratt.



Spacemaker Ståstöd

BRUKARREGLAGE STÅSTÖDET

HANDKONTROLL

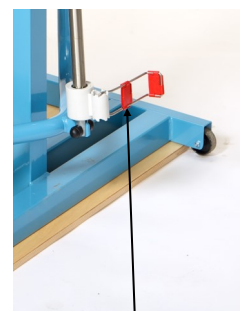
Höjning/sänkning av vinsch sker med hjälp av handkontrollen.



NÖDSÄNKNING

Skulle vinschen stoppa på grund av elektriskt eller mekaniskt fel kan den alltid sänkas med nödsänkingsrelaget.

Hastigheten på nödsänkningen regleras med spaken. För att ha kontroll över nödsänkningen bör spaken släppas försiktigt. Denna funktion bör testas innan kombistödet tas i bruk.



ANVÄNDNING AV STÅSTÖDET

PLACERING AV STÅSTÖDET

Placera brukaren i läge vid ståstödet och justera höjdinställningen.

Brukarens fötter placeras på bottenplattan så att knäskålarna kommer ett par cm över knästödet. Justera, vid behov, knästödet.

PLACERING AV LYFTSELE

Ståstöd med vinsch placera lyftselen under stussen på brukaren

Vid manuell lyft kroka fast ena sidan av selen på ståstödet.

Spacemaker Ståstöd

LYFT AV BRUKAREN MED KONSOL

Hjälp brukaren med lämplig uppresningsteknik till stående ställning. Kroka fast lyftselens andra ögla på ståstödet. Spänn bandet.

Brukaren är nu redo för ståträning.

LYFT AV BRUKAREN MED ELVINSCH

Vinschen sänks till sitt nedersta läget med hjälp av handkontrollen. Koppla in karbinhaken i lyftselens lyftögla (så långt in som möjligt) och lås karbinhakens säkerhetsmutter.

Lyftet kan nu påbörjas med hjälp av handkontrollen. Det är viktigt att brukaren har en svagt bakåtlutad överkropp för att behålla selen i rätt position. När brukaren är i upprätt ställning skall ben och överkropp vara i en lodrätt linje.

Brukaren är nu redo att ståtränas.

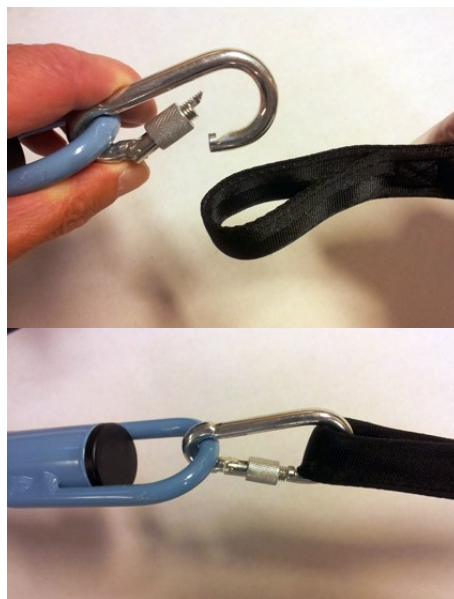
OBS selen för manuella lyft får aldrig användas till den elektriska vinschen. För olika selar se sid 11.

SÄNKNING AV BRUKAREN

Kontrollera selens placering. Placera rullstol/stol/säng omedelbart bakom brukaren. Försäkra er om att stol/säng står säkert.

Med vinsch sänk brukaren med hjälp av handkontrollen. När brukaren är i sittande ställning koppla loss selen.

Vid manuell lyft släpp på bandet. Kroka loss en av sidorna och placera brukaren på stolen/sängen. Koppla loss selen helt.



SÄKERHETSINSTRUKTIONER

Använd inte ståstödet innan denna bruksanvisning har lästs igenom.

Maximal brukarvikt för ståstödet är 120 kg.

Lämna inte brukaren i stående ställning obevakad.

Placera ståstödet på plant underlag.

Spacemaker Ståstöd

Vid uppresning/sänkning skall hjulen vara bromsade och stödet korrekt inställt

Försäkra er om att ståstödet kan höjas och sänkas utan att brukaren riskerar att klämmas.

Se till att brukaren har sina händer placerade på bordsytan vid resning/sänkning av vinschen för att eliminera klämrisk.

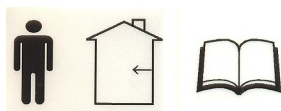
Vårdaren skall inte ha händer/fötter placerad på någon ståstödsdel vid höjdjustering eller resning/sänkning av vinschen.

Om vinschen av någon anledning stoppas och inte längre kan höjas-/sänkas med handkontrollen används nödsänkningen för att hissa ner brukaren. Hastigheten på nödsänkningen regleras genom spakens läge. Testa denna funktion innan stödet tas i bruk.

Ståstödet är endast för inomhusbruk. Batteriladdaren får inte användas i våtutrymmen.

Ståstödet får inte användas på annat sätt än vad som beskrivs i denna manual.

Producentansvar för CE-märkningen bortfaller vid modifiering.



Läs bruksanvisningen
brukarvikt
Endast för inomhusbruk



Varning klämrisk

Max. Brukarvikt 120 kg.

Maximal

UNDERHÅLL

Det normala underhållet består i att man kontinuerligt okulärbesiktat ståstödet med avseende på förslitningar. Var speciellt noggrann med kontrollen av bärsele och vinsch.

Ståstödet kan rengöras/avtorkas med normala rengöringsmedel även alkoholbaserade. Alkoholbaserade rengöringsmedel kan dock inte användas på cellgummiskydden.

Spacemaker Ståstöd

TEKNISK SPECIFIKATION

Avsedd för personer längd	150 - 200 cm med vinsch 120 - 200 cm manuell lyftning
Max brukarvikt	120 kg
Bredd	75 cm
Djup	90 cm
Höjd med vinsch	Ståplatta/Bord 103 - 120 cm Golv/Topp 120 - 137 cm
Höjd utan vinsch	Ståplatta/Bord 79 - 121 cm
Största höjd	120,0 cm
Stativ	Lackerade respektive förnicklade stålrör
Bottenplatta/ Bordsskiva	15 mm klarlackad björkplywood
Överdel	
Knästöd	Coated cellgummi
Sele	Textilväv
Materialåtervinning	
Överdel samt bottenplatta, bordsskiva och gummiskydd	Brännbart avfall
Styrbox och ställdon	Elektronikavfall
Stativ, knästöd, mm	Metallavfall

Rätten till konstruktionsförändringar utan tidigare meddelande förbehålles.

GARANTI

Kebo garanterar att
produkten är fri från

tillverknings- och materialfel upp till två år från leveransdatum. Garantitiden på knästödens/armstödens gummiskydd är 6 månader. Denna garanti begränsar sig till utbyte av returnerade felaktiga delar.

Kebo tar inte ansvar för kostnader, obehag eller skador orsakade av felaktig användning av utrustningen. Visar produkten tecken på onormal slitage beroende på felaktig användning eller på felaktiga rutiner gäller inte denna garanti. Garantin gäller inte heller kosmetisk åverkan eller övrigt normalt slitage.

CE MÄRKNING

ligt MDD 93/42EEC produktklass 1



Ce-märkt en-

Spacemaker Ståstöd



SELAR TILL STÅSTÖD MED EL-VINSCH

Det finns tre olika fästen för elvinschar till Spacemaker ståstöd

- Öppet fäste
- Fäste med "knorr"
- Fäste med hel ögla

Vilka selar man kan använda beror på vilken typ av fäste man har.

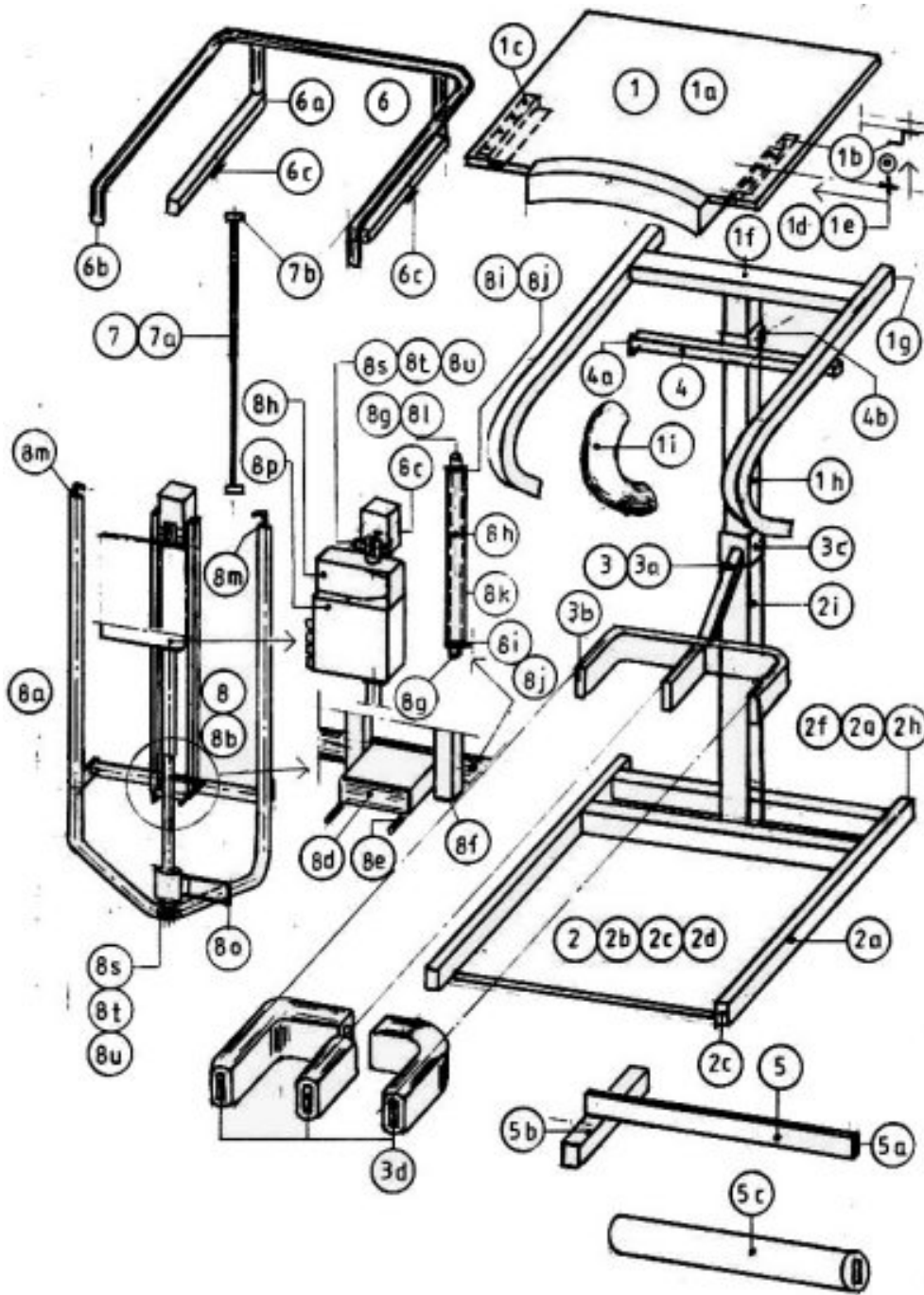
Till öppet fäste och fäste med knorr kan enbart sele med kedja användas

Fästet med hel ögla används tillsammans med karbinhakar och här passar samtliga modeller av selar.



Spacemaker Ståstöd

SPRÄNGSKISS



Spacemaker Ståstöd

FÖRKLARING SPRÄNGSKISS

Pos.	Detalj	Antal	C	Stjärnratt M8x15	2
1	Överdel komplett	1	7	Gasfjäder komplett	1
A	Bordsskiva	1	A	Gasfjäder	1
B	Fästbeslag	2	B	Styrning	2
C	Träskruv 4 x13	8			
D	Stjärnratt M8x15	2	8	Vinsch komplett	1
E	Bricka 9x25x1,5	2	A	Lyftarm	1
F	Stativ överdel	1	B	Fäste	1
G	Ändplugg 30x30	4	C	Stjärnratt M10x30	1
H	Nivåskala	1	D	Ändplugg 70x20	1
I	Gummi sidostöd	2	E	Ändhuv 8x30	2
			F	Ändplugg 20x20	4
			G	Mutterhatt	2
2	Underdel komplett	1	H	Bult M8x382	1
A	Stativ underdel	1	I	Bussning 30x20	2
B	Träskiva	1	J	Bussning 20x14x8	2
C	Plåtskruv 5,5x25	10	K	Rör L-350	1
D	Filtassar	6	L	Mutter M8 Locking	1
E	Ändplugg	2	M	Ändplugg 32	2
F	Hjul (diameter) 50	2	N	Ställdon (motor)	1
G	Bult M6x35	2	O	Frikopplingsarm	1
H	Mutter M6 Locking	2	P	Elektronik	1
I	Stjärnratt M10x20	2	Q	Nätkabel	1
			R	Handkontroll	1
3	Knästöd komplett	1	S	Mutterhatt	2
A	Stativ knästöd	1	T	Bult M10x40	2
B	Ändplugg 60x20	3	U	Mutter M10 Locking	2
C	Stjärnratt M10x30	1			
D	Gummihylsor	3			
4	Konsol remhållare	1			
A	Ändplugg 25x25	2			
B	Stjärnratt M10x20	1			

TILLBEHÖR

5	Hälfixering	1
A	Ändplugg 60x20	2
B	Stjärnratt M10x20 Nylon	1
C	Gummihylsa	1

Pos.	Detalj	Antal
6	Uppresningsräcke	1
A	Ändplugg 25x25	2
B	Ändplugg 32	2

AlfaCare Danmark ApS, Sverige
Tingsvägen 19
191 61 Sollentuna

Tel: 08 564 85 030
Email: info@alfacare.se
www.alfacare.se